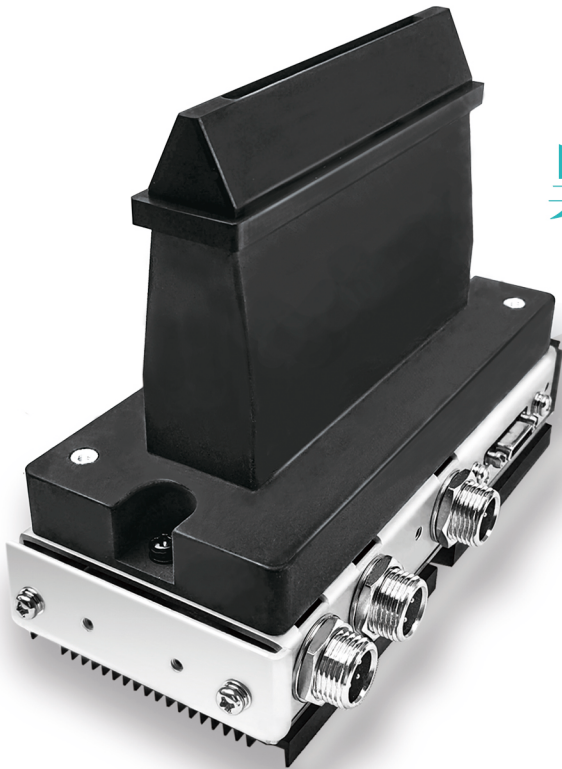


# WHEC®

Provide Better Solution to Customer



WHEC HP



異物や異常の有無検出に最適  
新デバイス

**LIS 2000dpi**  
Line image sensor

省スペース

取付簡単

カスタム対応可

- 自社独自の技術を用いてコンパクトな構造と高解像度を実現。
- 画素の抜けなく完全なライン取得。
- 焦点深度が深いので、異物や欠陥、凹凸物の検出に最適。
- センサレンズ一体型。
- 取付とメンテナンスが簡単、狭い空間でもセッティングできる。
- 読み取り幅、光源カスタム対応。



※電池フィルム、ウェハー、PCB、繊維等、自社実験の取得画像をご用意しております。  
ご興味ありましたら、お問い合わせください。

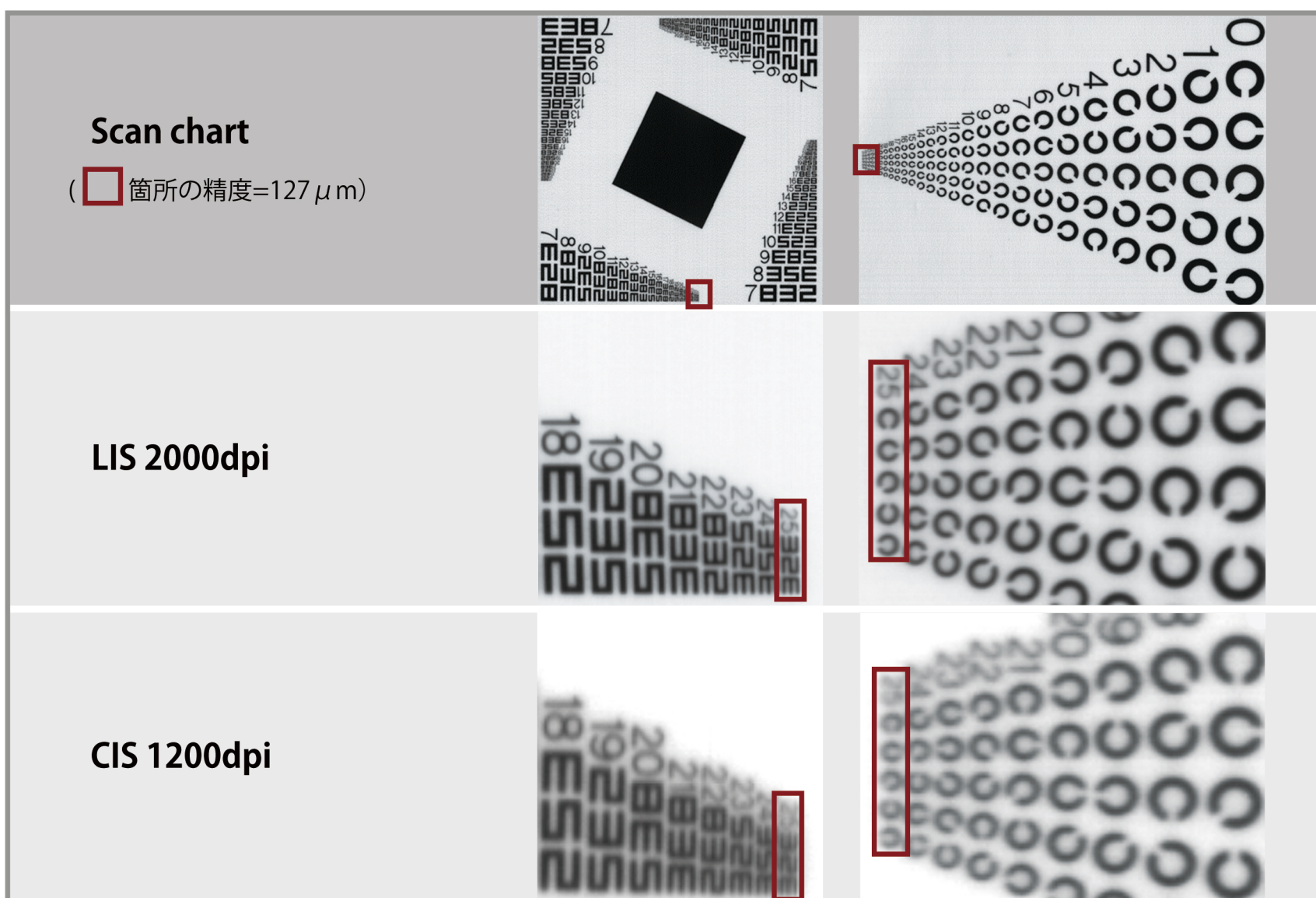
TEL:0797-78-6965

威海華菱光電股份有限公司日本開発センター  
兵庫県宝塚市逆瀬川1-11-35  
宝塚GMビルディング 3F

# 読取画像比較

「2000dpi LIS vs 1200dpi CIS」

Edmond Reflective Scanner Target (ISO-16067-1)



## 製品仕様

技術仕様		カスタム対応項目
読取幅 (mm)	60、180	他の幅は検討可
解像度 (dpi)	2000	解像度UP可能
読取速度 (Mono)	12.7m/min	
	16.0KHz	
光源	White外部光源	対応可
焦点距離 (mm)	10.5	
出力方式	Camera Link BASE	
外形寸法 (mm)	140*72*105.9	
重量 (Kg)	0.326	

※仕様や外観は予告なく変更する場合があります。最新の情報はお問い合わせください。