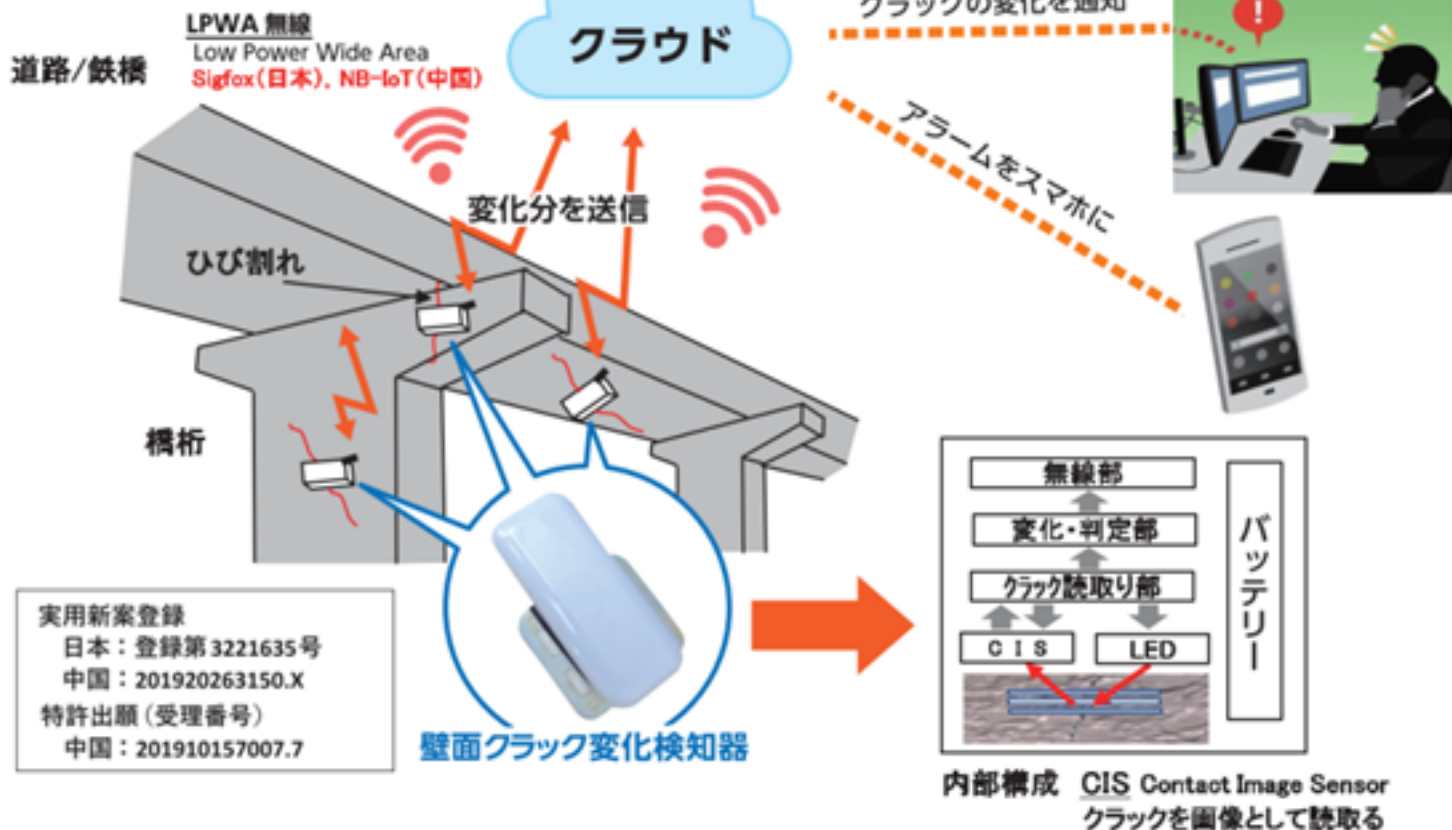


# ワイヤレス壁面クラック 変化検知器

メンテナンス作業を大幅に省力化！

## 構成



## 特徴

- 1 歪のない正確なクラック画像を取得 (Contact Image Sensor 内蔵)
- 2 クラックの読取りは1200DPIの高解像度 (0.021mmのクラックを検知)
- 3 クラックの変化分だけを管理センターに送信 管理サーバの負担を軽減
- 4 クラックの同一場所の変化を無人で継続的に監視
- 5 小型(横 176mm 縦 80mm 高さ 44mm) 軽量(約280g)
- 6 簡単、直ぐに使える (設置して電源ONするだけ)
- 7 バッテリー駆動で約5年間使用可
- 8 温度・湿度も測定 (温度・湿度センサ内蔵)
- 9 防塵・防滴構造
- 10 ケーブルによる落下防止機構
- 11 着脱可能 (本体はベースプレートに磁石で取付け)
- 12 バッテリー交換により繰返し使用可